

ФИО пациента: ТЕСТ АНОНИМ АНОНИМ

Пол: ЖЕНСКИЙ

Дата рождения: 01/01/1991 Полных лет: 34

Референсная группа: Жен.

Заказчик: ОБРАЗЕЦ



№ заказа: ОБРАЗЕЦ

Исследование	Результат	Единицы	Референсный интервал
<b>ОБЩЕКЛИНИЧЕСКИЕ ИССЛЕДОВАНИЯ</b>			
<b>Биоматериал:</b> Соскоб эпителиальных клеток / Биоптат (пункция)		<b>Дата взятия биоматериала:</b> 27/11/2025 16:55	
<i>A08.20.017.001.010 Цитологическое исследование соскобов с поверхности шейки матки и цервикального канала методом жидкостной цитологии</i>			
<b>ЦИТОЛОГИЧЕСКОЕ ИССЛЕДОВАНИЕ СОСКОБОВ С ПОВЕРХНОСТИ ШЕЙКИ МАТКИ (НАРУЖНОГО МАТОЧНОГО ЗЕВА) И ЦЕРВИКАЛЬНОГО КАНАЛА МЕТОДОМ ЖИДКОСТНОЙ ЦИТОЛОГИИ С ОКРАШИВАНИЕМ ПО ПАПАНИКОЛАУ (РАР-ТЕСТ)</b>			
<p>Качество материала: адекватное.</p> <p>В представленном материале, на фоне неизменного эпителия, присутствуют одно и двух ядерные клетки с околядерной зоной просветления и «складчатой цитоплазмой», клетки поверхностного и промежуточного типа с незначительно увеличенными ядрами, имеет место дискератоз. Лейкоциты – до 10 в поле зрения.</p> <p>Заключение. Интраэпителиальные изменения плоского эпителия низкой степени (LSIL) (TBS, 2001). Цитограмма соответствует поражению HPV. Классификация Папаниколау 2 класс (присутствуют клетки с признаками атипии, но без образования скоплений). Исследование выполнено методом жидкостной цитологии.</p> <p>Рекомендуется исследование на онкопротеин p16ink4a и индекс пролиферативной активности Ki67 и HPV-тестирование методом ПЦР.</p>			
Заключение	см. результат в приложении*		

\*В случае, если приложение не отображается – обратитесь на горячую линию Ситилаб: 8-800-100-36-30 (звонок бесплатный)

Подпись исполнителя:

Дата выдачи результата: 28/11/2025

Печать организации

QR-код



Тип исследования

**ЦИТОЛОГИЧЕСКОЕ ИССЛЕДОВАНИЕ ЖИДКОСТНОЙ ЦИТОЛОГИИ (PAP-ТЕСТ)**

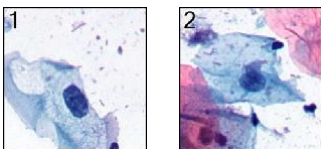
ИН пробы	123456789690	Дата взятия пробы	
		Дата валидации	
ИН пациента	30440887		
ФИО	АНОНИМ АНОНИМ		
Дата рождения	01.01.1991		
Пол	Жен.		

**Комментарии**

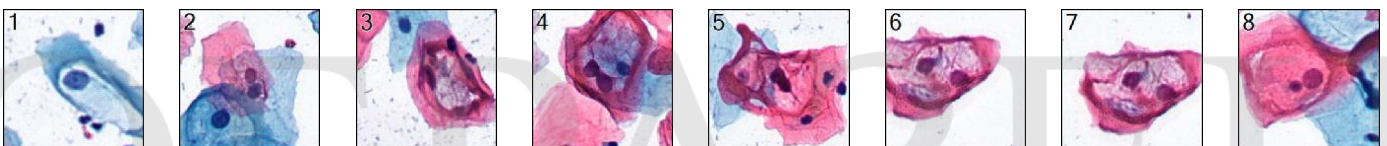
**Результаты**

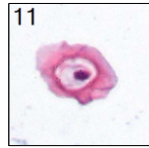
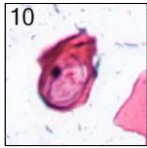
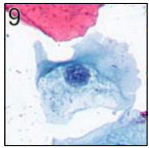
Тип клетки	Количество	%	Реф. диапазон, %
Объекты	113	100	
NILM	85	75	
Реактивные изменения	85	75	< 5000,0
Грибы	-	-	0
Вирус простого герпеса	-	-	0
Ключевые клетки	-	-	0
Клетки зоны трансформации	-	-	
Плоскоклеточные/Железистоклеточные	28	25	0
ASC-US/AGC	11	10	0
ASC-H/AGC-FN	-	-	0
LSIL	17	15	0
HSIL/AIS	-	-	0
SCC/ADC	-	-	0
Другие	-	-	
Артефакты	-	-	
Кластеры	-	-	

**ASC-US/AGC**



**LSIL**





#### Интерпретация результата

10 Качество материала: адекватное. В представленном материале, на фоне неизмененного эпителия, присутствуют одно и двух ядерные клетки с околядерной зоной просветления и «складчатой цитоплазмой», клетки поверхностного и промежуточного типа с незначительно увеличенными ядрами, имеет место дискератоз. Лейкоциты - до 10 в поле зрения. Заключение. Интраэпителиальные изменения плоского эпителия низкой степени (L-SIL) (TBS, 2001). Цитограмма соответствует поражению HPV. Классификация Папаниколау 2 класс (присутствуют клетки с признаками атипии, но без образования скоплений). Исследование выполнено методом жидкостной цитологии. Рекомендуется исследование на онкопротеин p16ink4a и индекс пролиферативной активности Ki67 и HPV-тестирование методом ПЦР.